

A large sailboat with a crew in white uniforms sailing on the ocean. The boat is tilted, and the crew members are visible on the deck. The background shows a clear blue sky and the ocean.

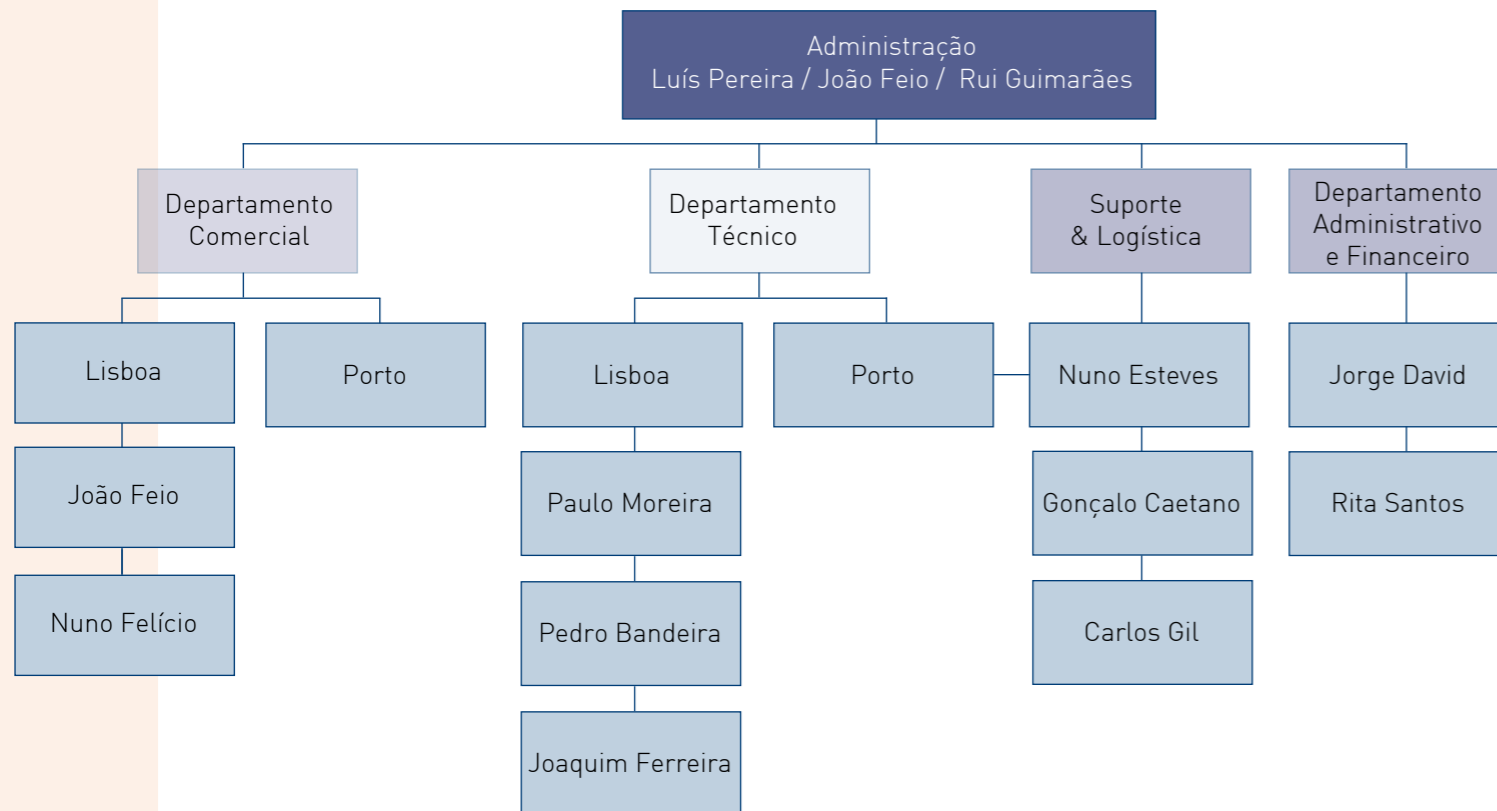
Relatório e Contas

2010

MEIOSTREC

Organigrama	4
Relatório de Gestão	5
Mensagem da Administração	6
Valores	7
Confiança	7
Convergência	8
Inovação	9
Disponibilidade	10
Know-how	11
Actividade comercial da MeiosTec em 2010	12
A Empresa	14
Recursos Humanos	16
Formação	17
Tecnologia	18
Página na Internet	18
Evolução de Actividade	19
Clientes	20
Projectos	23
Responsabilidade Social	29
Análise Económica e Financeira	30
Redução de Custos (alguns indicadores)	32
Leasing	34
Curto Prazo	34
Médio, Longo Prazo	34
Dívidas à Administração Fiscal e à Segurança Social	35
Aplicação de Resultados	35
Anexos	36

Organigrama



Relatório de Gestão

Através do presente Relatório vem o Conselho de Administração da MeiosTec, Tecnologias de Informação, S.A., doravante designada por MeiosTec, dar conhecimento aos accionistas e terceiros que com a empresa têm relações, alguns dos aspectos considerados de maior relevância e relacionados com a actividade da sociedade no exercício de 2010.

Durante 2010, a MeiosTec registou uma quebra de facturação relativamente a 2009, fruto da crise económica e financeira que abalou o mercado em geral e em particular o sector de actividade principal da MeiosTec, Infra-estruturas e Tecnologias de Informação.

O ano de 2010 veio a revelar-se um ano muito complexo e de elevado nível de dificuldades para todas as PME's, devido à crise financeira e da conseqüente crise económica que foi transversal a todo o sector e a todos os mercados quer em Portugal, quer na Europa, e conseqüentemente ao nível de toda a economia Mundial.

Consideramos positivo o facto de os resultados operacionais do Exercício de 2010 não reflectirem de forma proporcional a quebra de facturação, o que permite encarar o ano 2011, embora com precaução, com algum optimismo.

As medidas tomadas ao longo de 2010 no que concerne à racionalização e redução de Custos de Exploração permitirão manter a empresa dentro dos padrões de equilíbrio e estabilidade económica e financeira que têm caracterizado e consubstanciado a Linha de Orientação estabelecida para o triénio de 2009/2011.



Mensagem da Administração

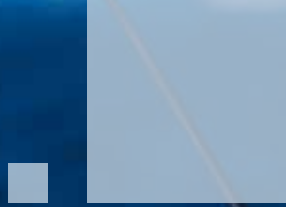
Em 2010, a crise económica e financeira iniciada à escala global em 2008 e que teve em 2009 o ano em que a EU registou a mais longa e profunda recessão da sua história, tendo o PIB da Zona Euro registado um recuo de 4,1% e de cerca de 4,2% na EU, deu finalmente mostras de recuperação com a Economia da Zona Euro a crescer cerca de 1,7%.

Esta evolução é em parte atribuída às ambiciosas medidas de política fiscal e monetária adoptadas pelos governos e bancos centrais e não a um crescimento da actividade comercial e industrial. As PME's, como a MeiosTec, vieram a sentir no ano de 2010 o reflexo da crise de 2008 e 2009. No caso da MeiosTec tal, veio a resultar no adiamento de um número significativo de Projectos que faziam parte do seu "Pipe Line" de negócios para 2010, tendo havido a necessidade de recentrar e redefinir Objectivos durante este período.

A actividade da empresa, não obstante o atrás referido, evoluiu de forma satisfatória no exercício de 2010. Mas, o mais importante, é que a sociedade continua a conseguir manter as suas actividades de forma sustentada e financeiramente encontra-se estável mantendo, e mesmo melhorando, alguns dos índices utilizados para avaliar a sua performance.

Ao assinalar mais um final de exercício, não podemos deixar de dirigir uma palavra de especial apreço pelo empenho a todos os Colaboradores que tudo têm feito para não perdermos de vista o nosso quadro de valores – Confiança, Convergência, Inovação, Disponibilidade e Know-how, bem como aos Accionistas, Clientes e Parceiros, pela confiança que depositaram na MeiosTec, contribuindo para o seu desempenho, permitindo-nos encarar o futuro com optimismo responsável.

A Administração



Valores

Confiança

Esperança firme em alguém, em alguma coisa: ter confiança no futuro.

Trabalhamos com o objectivo de merecer e manter a confiança dos nossos Accionistas, Clientes e Parceiros. Confiança na Empresa, temos orgulho em trabalhar aqui e contribuirmos para os Objectivos e fazermos parte de uma verdadeira equipa.

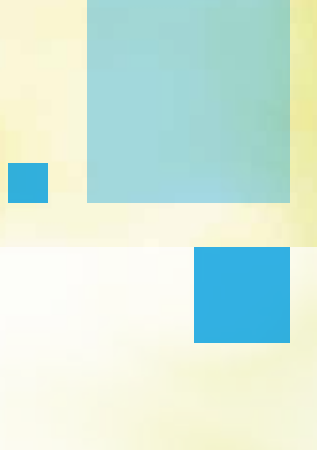
A Confiança dos nossos Clientes é um motivo de orgulho e paixão de todos nós e deixa-nos tranquilos em relação ao futuro.



Convergência

É o acto ou o efeito de convergir, ou a disposição de linhas que se dirigem para o mesmo ponto.

Tendências de vários aspectos se identificarem num ponto. Nós pensamos na MeiosTec que, para além destes significados, Convergência é também a condição de suportar aplicações de valor acrescentado em cima de uma mesma plataforma IP. Assim, o efeito de convergir assenta na dispobibilidade e fiabilidade de várias linhas (infra-estruturas IP) que se dirigem para o ponto onde se podem manejar e gerir diferentes aplicações de suporte ao negócio ou actividade dos nossos Clientes.



Inovação

Introdução de alguma novidade na legislação, nos costumes, na ciência, nas artes etc.

Dedicamos muito do nosso tempo a inovar os nossos processos de negócio, as nossas formas de trabalhar e as nossas soluções.

Inovar é a palavra mais ouvida nos nossos corredores, zonas de convívio e nas reuniões de Projecto.

Inovar é respirar e viver, na MeiosTec a INOVAÇÃO é o motivo da nossa existência há 14 anos no mercado das Tecnologias de Informação.

A photograph of rowers in a boat, viewed from behind, with a semi-transparent white box overlaid on the image containing text.

Disponibilidade

Medida administrativa pela qual um funcionário civil ou militar continua à disposição da administração sem, no entanto, exercer as suas funções.

Como os conceitos evoluem, na MeiosTec a disponibilidade é total para com os seus Clientes. A MeiosTec ajuda os seus Clientes e Parceiros a melhorar as suas performances através da concepção e implementação de soluções que aumentam a disponibilidade das suas plataformas e melhoram as condições para promoverem os seus produtos e serviços.

Na MeiosTec, disponibilidade significa exercer as funções de forma contínua à disposição dos nossos Clientes e Parceiros.

A close-up photograph of a metal bolt or nut, with a semi-transparent white box overlaid on the image containing text.

Know-how

Sabedoria, conhecimento, entendimento, perceber, ter o conhecimento.

A MeiosTec tem orgulho nos seus Colaboradores, que são os responsáveis pela existência do Know-how na empresa que é posto ao serviço de Clientes e Parceiros com o objectivo de proporcionar soluções Inovadoras, que asseguram elevada Disponibilidade e Convergência, transmitindo a Confiança necessária ao sucesso da comercialização dos seus produtos e serviços.

Temos orgulho no nosso Know-how e continuamos diariamente entregues à tarefa de valorização e aprendizagem que nos permite estar no mercado de forma diferenciada.



Actividade Comercial da MeiosTec em 2010

O ano de 2010 foi marcado por uma contracção da actividade económica nacional e internacional causada, em boa parte, pela Crise Económica e Financeira que se manterá ao longo do Ano de 2011.

Esta situação teve reflexo directo nos resultados da MeiosTec durante o Ano de 2010, conforme gráfico (Fig: 1). Verifica-se através da sua análise que desde o início do ano existiu uma queda de facturação que se veio a acentuar em Setembro, Outubro e Novembro. O mês de Dezembro veio a ser o melhor mês do Ano de 2010, minorando o impacto negativo dos meses anteriores e dando indicações de uma tendência de mudança para 2011.

A quebra de facturação de cerca de 23%, deve-se essencialmente ao adiamento de Projectos que faziam parte do "Pipe Line" da MeiosTec e que ficaram adiados para 2011. A título indicativo, o Projecto de dois Data Centers do Banco Sol (Angola) que está orçamentado em cerca de 1.000.000,00 Euros só veio a ser adjudicado em 27 de Dezembro de 2010, o que implica que só irá ser executado no Exercício de 2011.

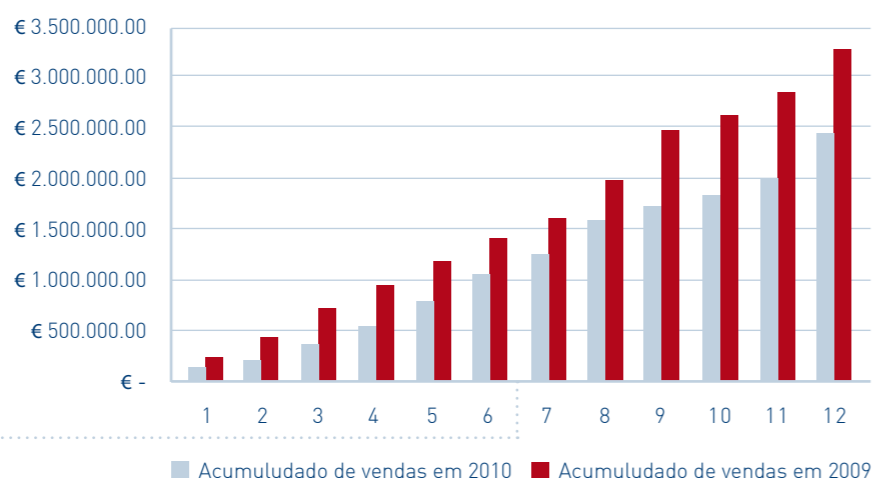


Fig. 1

Tendo em conta os cenários de previsão, disponíveis para Portugal, o ano de 2011 deverá caracterizar-se pelo crescimento económico negativo pelo menos durante o primeiro semestre.

O ritmo de crescimento real a ocorrer em 2011 será marginal e previsivelmente situar-se-á em valores que indicam uma recuperação muito ténue que não terá impacto na economia e nos sectores de actividade em que a MeiosTec opera. A economia nacional manterá um andamento e uma recuperação bastante inferior à média da União Europeia, apesar da esperada recuperação de acordo com os indicadores económicos disponíveis em alguns mercados da Europa e nos Estados Unidos.

O ciclo recessivo da indústria da construção em Portugal não foi alheio ao desempenho comercial e financeiro da MeiosTec, comprometendo de forma implacável os resultados que tinham sido definidos como objectivo para 2010.

Nesta conjuntura, revela-se absolutamente fundamental a aposta na estratégia de internacionalização, nomeadamente para os países de Língua Oficial Portuguesa.

A Empresa

O exercício de 2010 foi de enorme dificuldade pelas vicissitudes porque passou o mercado. A MeiosTec viu muitos dos Projectos em que se empenhou virem a ser adiados ou mesmo suspensos. Esta situação implicou um realinhamento constante de objectivos e um esforço adicional no sentido de minimizar o impacto nos resultados do exercício.

Contudo, salientamos a continuidade dada à melhoria dos nossos espaços, proporcionando assim óptimas condições de trabalho a todos os Colaboradores, permitindo o aumento da produtividade e consequentemente da qualidade dos nossos produtos e serviços e do atendimento e suporte aos nossos Clientes.

No que diz respeito à MeiosTec Porto, foi tomada a decisão de afectar o seu recurso principal à aposta na Internacionalização. Assim, foram tomadas iniciativas no sentido de operacionalizar uma parceria com a CPCÁfrica para o mercado de Angola.

Esta situação foi minimizada com a tomada de decisão de atribuir a responsabilidade desta área de negócio a um outro elemento que faz parte dos quadros da MeiosTec Lisboa.

Consubstanciando a aposta na internacionalização, a MeiosTec esteve presente pela primeira vez no evento organizado pela AIP – Portugal Exportador. Neste evento foi possível identificar oportunidades de negócio a perseguir no futuro próximo, com especial relevância para os Países de Língua Oficial Portuguesa. A conquista de novos Clientes e a expansão da nossa actividade continuará a representar um dos principais objectivos para o ano de 2011. Para o efeito iremos continuar com a estratégia de comunicação e difusão da imagem da MeiosTec através do investimento na área de Marketing perseguindo o objectivo de que os custos associados a este processo tenham origem nas verbas conseguidas através da obtenção de Fundos de Marketing e da participação e outras contribuições com origem nos nossos Parceiros e fornecedores.

Foi concluído o processo de renovação do Alvará do INCI, da Classe 3 que habilita a MeiosTec a efectuar Projectos e Obras Públicas até ao montante (valores da tabela do MOPT de 2010, não existem ainda valores referentes a 2011) de € 664.000,00.

Pelo terceiro ano consecutivo a MeiosTec foi premiada como Partner of the Year pela Panduit, o que ajuda a consolidar a posição de liderança no mercado na instalação de Soluções de Cablagem Estruturada, infra-estruturas de Data Centers e outros produtos que são referência para o mercado em que a MeiosTec se insere e pretende afirmar-se como referência. No Ano de 2010 a MeiosTec conseguiu obter o Estatuto de PME Lider, em função do cumprimento dos seguintes parâmetros:

- Estratégia de crescimento e reforço da base competitiva;
- Assegurar a condição de PME;
- Escrutínio através dos Bancos protocolados;
- Perfil de risco posicionado aos mais elevados níveis dos sistemas internos de notação de risco dos Bancos protocolados.

Na sequência da obtenção do Estatuto de PME Lider, a MeiosTec, em conjunto com o IAPMEI, efectuou um estudo de 'Análise de Competências em PME', do qual resultou um relatório onde são evidenciados os Pontos Fortes e Pontos Fracos da empresa e que servirá como referência para a Administração no triénio 2011/2013. Da análise deste relatório, ressaltam algumas medidas que deverão ser tomadas para que a empresa venha a caminhar na direcção da Excelência e como consequência aumentar a sua eficiência e produtividade. Este objectivo atingido em 2010 vem confirmar como certa a aposta feita no sentido de fazer prevalecer a solidez financeira e preparar a empresa para o futuro em detrimento de outras políticas de aplicação de resultados.



Recursos Humanos

No ano de 2010, o número total de Colaboradores subiu de 15 para 18. A nível de Custos com Pessoal foi possível a sua redução em cerca de 3,7% (Fig:2). Essa redução ficou a dever-se a uma política de Recursos Humanos que passou a privilegiar objectivos atingidos e rentabilidade dos Projectos, o que tem significado uma maior produtividade do factor trabalho.

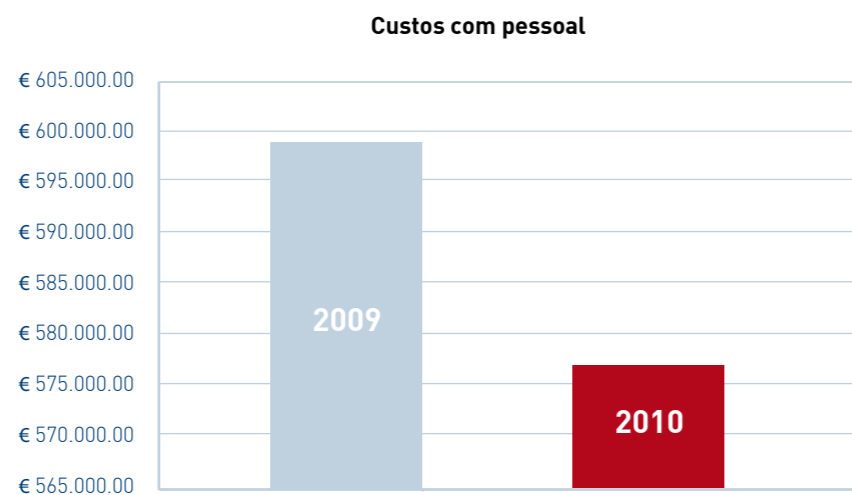


Fig. 2



Formação

A MeiosTec tem como adquirido que a Formação dos seus quadros é uma mais-valia para os Clientes, para os Parceiros e para a própria empresa. Ao longo dos anos, a formação dos Colaboradores assumiu um papel preponderante e fundamental para o processo de consolidação como empresa de excelência.

Em 2010, mais uma vez, foram criadas condições para que cada um dos Colaboradores desenvolva acções de auto-formação que aumentem o seu Know-how e o ponha ao serviço da empresa e dos seus Clientes. Assim, continuámos a apostar na formação dos nossos Colaboradores.

A MeiosTec esteve presente em inúmeras formações ministradas pelos nossos Parceiros e entidades Reguladoras da Área de Mercado em que a MeiosTec opera (Ex: ISQ e ANACOM) através dos quais foram certificados técnicos da MeiosTec, o que se veio a revelar de extrema importância na qualidade dos nossos serviços e na produtividade dos nossos Colaboradores. Foram ainda promovidas acções de formação interna e de auto-formação garantindo a permanente actualização dos nossos quadros.

Foram mantidas e alargadas a um maior número de Colaboradores as certificações, com especial incidência sobre os Parceiros PANDUIT e Systimax. A MeiosTec manteve a certificação de Silver Partner da APC em Soluções Data Center.

Foi ainda intensificada a formação no âmbito do ITED2, o que permitirá à MeiosTec diferenciar-se de outros instaladores que não possuem competências para implementação e certificação de Projectos neste âmbito.



Tecnologia

Foi efectuada a transição do POC para o SNC e foi assegurado que o ERP está certificado pela DGCI, garantindo assim a conformidade com as determinações legais.

Continua a ser desenvolvida uma Área de apoio à Gestão através da parametrização do ERP e da utilização de alguns indicadores que permitem detectar desvios nos objectivos definidos e uma tomada de decisão em tempo oportuno. No ano de 2011, esta ferramenta já permitirá ter valores comparativos com anos anteriores e redefinir os Pontos Críticos que obrigam a tomadas de decisão. É objectivo em cada ano ir aferindo estes indicadores.

Têm sido feitos investimentos no sentido de manter a Plataforma Tecnológica em conformidade com os padrões de exigência da MeiosTec, que têm vindo a ser cada vez mais exigentes em função da importância que estes meios representam no normal funcionamento de todas as Áreas de Negócio.

Página na Internet

A página na Internet da MeiosTec tem vindo a manter a actualidade através da permanente actualização dos seus conteúdos, bem como reflectindo a oferta de novos produtos e serviços.

Em 2010, e em consonância com o objectivo da internacionalização, o site da MeiosTec passou a estar traduzido para Inglês e Espanhol.



Evolução de Actividade

No ano de 2010, o volume de facturação da Sociedade não permitiu o crescimento, em volume, da facturação verificada nos últimos anos. Esta situação ficou a dever-se à influência das condições externas associadas à contracção dos mercados onde a MeiosTec opera.

Assim, a redução de cerca de 23% no volume de facturação teve impacto nos Resultados do Exercício que tiveram uma redução, antes de impostos, de cerca de 42%. Esta situação veio a consubstanciar-se em resultados líquidos marginalmente positivos.

A MeiosTec iniciou em 2010 o processo de Internacionalização através do estabelecimento de parcerias com empresas locais que operam nos mercados de Angola e Cabo Verde. Paralelamente, assegurou com alguns Parceiros e Fabricantes a representação exclusiva para Portugal e Países de Língua Oficial Portuguesa, de produtos e serviços que irão iniciar o seu processo de comercialização em 2011. A aposta nos mercados emergentes nos países de Língua Oficial Portuguesa foi já consubstanciada com o fornecimento de dois "Data Centers" para um Banco em Angola, negócio que representará em 2011 cerca de um milhão de Euros de Facturação.

Esta aposta estratégica para o triénio 2011/2013 insere-se na política definida pela MeiosTec e que é a grande aposta no sentido de fazer face à previsível contracção do mercado em Portugal neste período.

Em 2011, será o ano em que a MeiosTec irá apostar fortemente nestes mercados de forma a consubstanciar uma estratégia que vem sendo amadurecida ao longo dos últimos dois anos. Foram assinados contratos de representação exclusiva para Portugal e Países de Língua Oficial Portuguesa com a Entertainment Solutions e com a Silicon Graphics para assegurar as Plataformas Tecnológicas de Projectos Multimédia.



Cientes

Os Clientes da MeiosTec abrangem, com maior ou menor relevo, quase todos os sectores de actividade. Existe um cuidadoso planeamento da política comercial com especial atenção na selecção e análise de Clientes e do risco associado a cada um deles.

A Fig:3, representa a dispersão da facturação da MeiosTec durante o Exercício de 2010, ressaltando os quatro maiores Clientes que representam cerca de 50% do volume de vendas.

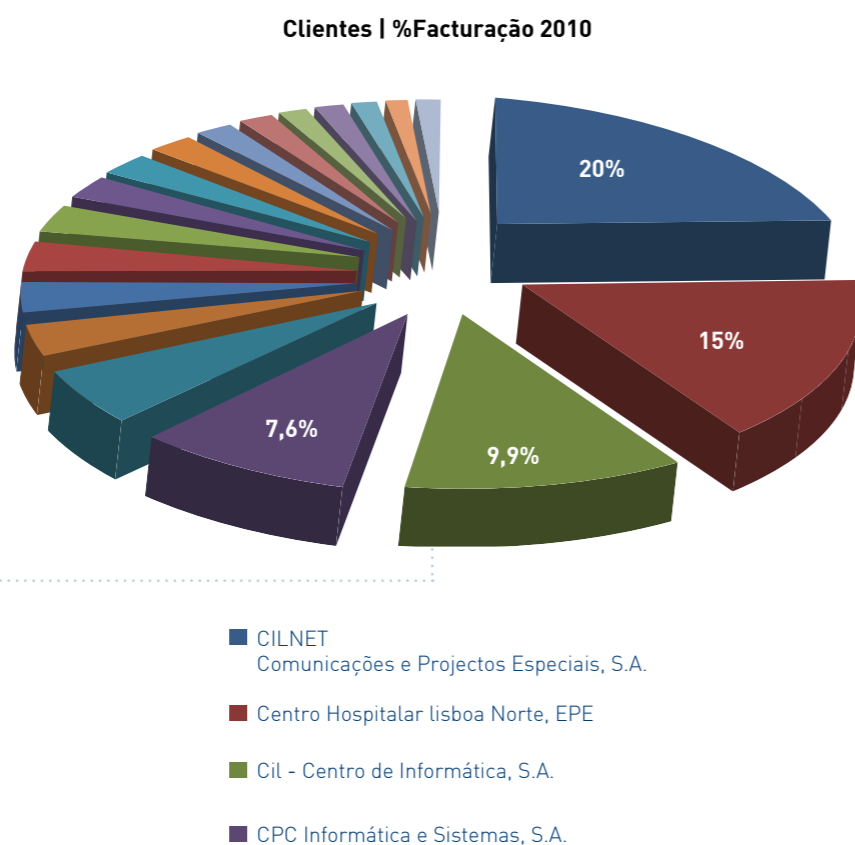


Fig. 3



Em consequência do esforço de diversificação dos nossos Clientes, tem assumido especial atenção a redução do peso de facturação que está concentrado no Grupo CIL. Assim, em 2010, já foi possível obter alguns progressos nesse sentido, conforme se comprova no gráfico seguinte: (inferior a 30%), sendo que desta feita à redução do percentual correspondeu uma significativa redução do montante da facturação (-44%):

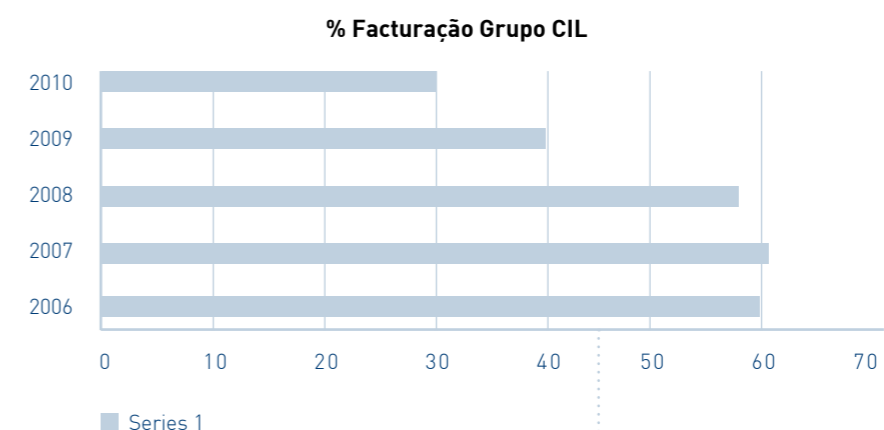


Fig. 4

A diversidade das áreas de negócio em que intervém a MeiosTec minimiza, de alguma forma, o impacto da ocorrência de crises mais acentuadas nalgum dos sectores em que está presente.

Os Clientes com maior peso na nossa estrutura de facturação inserem-se nos sectores de actividade das Tecnologias de Informação e Comunicações (45%), Estado e Autarquias (19,6%), Construção e Obras Públicas (13,9%), Banca e Serviços (7%). Representando (86%) da facturação da MeiosTec.



Clientes



Projectos

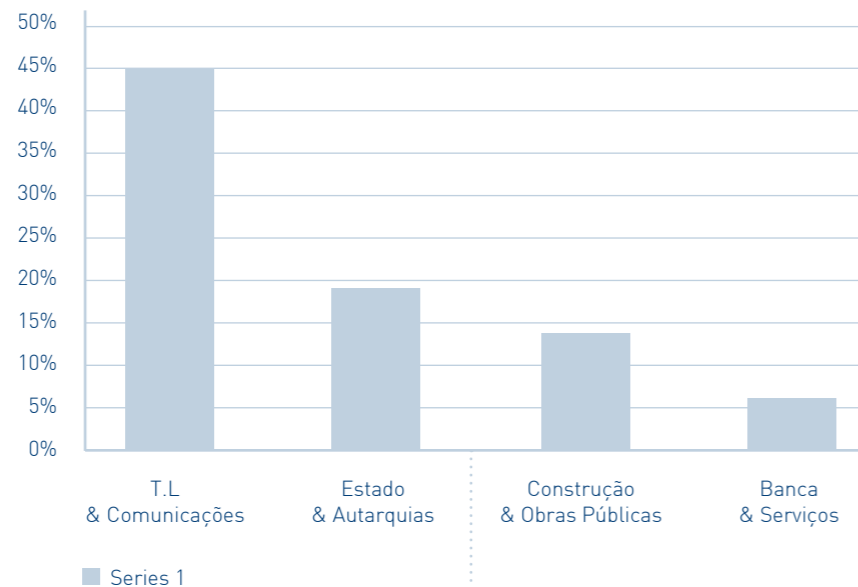


Fig. 5

A Administração da MeiosTec mantém-se atenta aos sinais do mercado, procurando antecipar os acontecimentos, de forma a evitar danos associados a crises sectoriais.

Assim, e através da manutenção e reforço de parcerias estratégicas com os vários agentes económicos, conseguiremos desenvolver e implementar a nossa política de crescimento nos próximos anos de acordo com a estratégia definida pelo actual Conselho de Administração para o mandato do triénio 2011/2013.

Essa estratégia assenta numa forte aposta na Internacionalização para os mercados emergentes dos Países de Língua Oficial Portuguesa, através de parcerias estratégicas com vários agentes que operam nesses mercados. No momento, já estão firmados acordos com Parceiros locais em Angola e Cabo Verde, sendo objectivo alargar estas parcerias a Moçambique e Brasil.

As perspectivas para 2011 são mais optimistas, mesmo tendo em conta o arrefecimento do investimento e o retardar da retoma. Estas perspectivas consubstanciam-se através da execução de projectos que tiveram origem na actividade comercial de 2010 e do êxito que é esperado no esforço de diversificação dos mercados através da consubstanciação do Projecto de Internacionalização.

Em 2011, continuaremos a apostar na formação das nossas equipas técnicas, quer através da realização de formações internas, quer através da participação em cursos e seminários ministrados por entidades externas, havendo a destacar a Certificação de mais Colaboradores nas diversas Soluções que a MeiosTec representa. Iremos aumentar as competências no âmbito de Projectos de Redes e Instalações Eléctricas de Serviço até 60 KV e Instalações Eléctricas de Redes de baixa Tensão, e primordialmente em Sistemas de Videovigilância de Extinção de Incêndios, Controlo de Acesso, Segurança e Detecção.

Pretendemos também manter ou aumentar marginalmente o número de Colaboradores em consonância com as oportunidades de negócio que viermos a detectar e ao alargamento do âmbito de actividade da MeiosTec a outras Áreas de Negócio e a outros mercados.

No Ano de 2010, a MeiosTec foi responsável pela realização de Projectos de infra-estruturas de elevada complexidade e de referência para o sector de actividade onde opera.

Assim destacamos alguns desses Projectos executados ao longo de 2010:

Amendoeira Resort



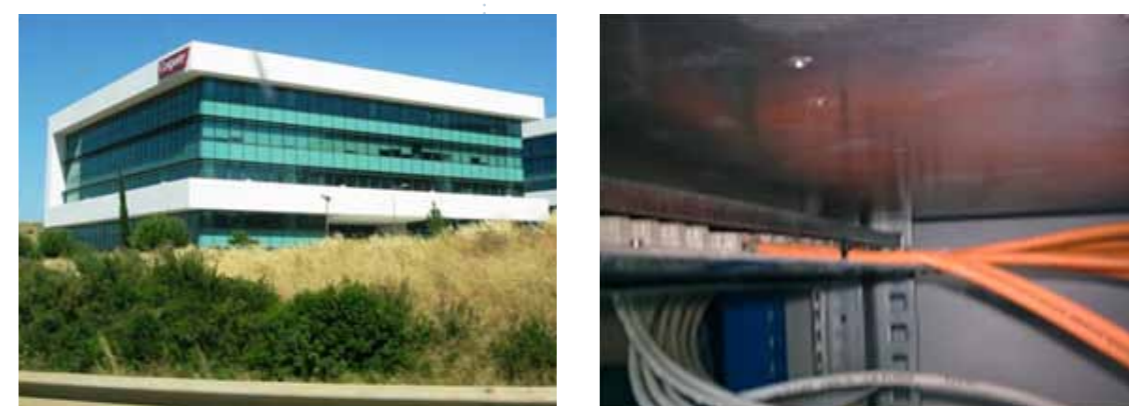
Auto Sueco



CMVM



Colgate



Escola Rafael Bordalo Pinheiro (Caldas da Rainha)



STAPLES (Sintra)



Leiria Shopping



Reitoria da Universidade do Porto



Estádio Cidade de Coimbra - Videovigilância



Responsabilidade Social

A MeiosTec está consciente da importância que o tecido empresarial assume cada vez mais na colaboração com a sociedade civil no que concerne ao combate à exclusão social, apoio a ONG's com objectivos humanitários e fomento de actividades desportivas e sócio-culturais. Ao longo dos dois últimos anos tem colaborado com as seguintes instituições:

- RARÍSSIMAS
- Liga Nacional Contra a Fome
- Liga Portuguesa Contra o Cancro
- UNICEF
- Grupo Desportivo de Sesimbra

Destacamos a mais estreita colaboração com a RARÍSSIMAS que se consubstancia no Suporte e Manutenção da Plataforma Tecnológica de apoio à actividade desta instituição. Com especial relevância para as tarefas de consultoria e acompanhamento de Novos Projectos.

É intenção da MeiosTec continuar a apoiar e dinamizar as políticas de responsabilidade social de forma a cumprir o seu papel de colaboração com a sociedade onde se encontra inserida.



Análise Económica e Financeira

Da Análise Financeira que resulta da leitura do Balanço e Demonstração de Resultados existem alguns pontos que merecem ser evidenciados neste Relatório, por serem de todo relevantes para as conclusões a retirar da referida leitura.

Está registada na rubrica “Acréscimos e diferimentos” o montante de € 356.532,52, referente a facturação a emitir no ano de 2011. Tendo como mais relevantes os Projectos Centro Social de Famões, Banco Sol, PSP Multiusos Oriente e Hospital da Força Aérea.

Na rubrica “Trabalhos para a própria empresa” encontra-se registado o montante de € 57.149,4. Em 2010 foram implementados alguns Projectos que permitiram algum retorno do investimento efectuado na área de Software e Serviços da MeiosTec, paralelamente foi feito um investimento associado ao desenvolvimento e adaptação de aplicações Multimédia.

Da análise do Balanço resulta a evidência associada à redução de Custos de Exploração de algumas rubricas evidenciadas no Capítulo Redução de Custos.

O ano de 2010 encerrou com Resultados Operacionais de € 67.847,56 Euros, valor que corresponde a uma variação



negativa de cerca de 42% relativamente ao Ano de 2010.

A estes Resultados Operacionais correspondem € 19.179,21 Euros de “Resultados Antes de Impostos” a que corresponde um “Resultado Líquido gerado e apurado no Exercício” de 2010 de € 5.443,79.

Da Análise Financeira resultam valores de alguns indicadores que a sociedade regista à data de 31 de Dezembro de 2010:

- Liquidez Geral: 1,37
- Autonomia Financeira: 18,2%
- Solvabilidade: 22,2%

Regista-se uma variação positiva, face a 2009, da Liquidez Geral, e variações negativas na Autonomia Financeira e Solvabilidade. Relativamente ao Sector, todos os indicadores encontram-se acima dos valores médios.

O Tempo de Rotação de Existências em número de dias variou de 33 em 2009 para 41,9 em 2010.

O endividamento da sociedade está dividido em três grupos: empréstimos de curto prazo, empréstimos de médio e longo prazo, e leasings.

Redução de Custos (alguns indicadores)

A MeiosTec tem vindo a seguir uma política de redução de custos de exploração. No Ano de 2010, essa politica veio a traduzir-se numa redução de cerca de 11% na rubrica FSEs (cerca de 50.000 Euros).

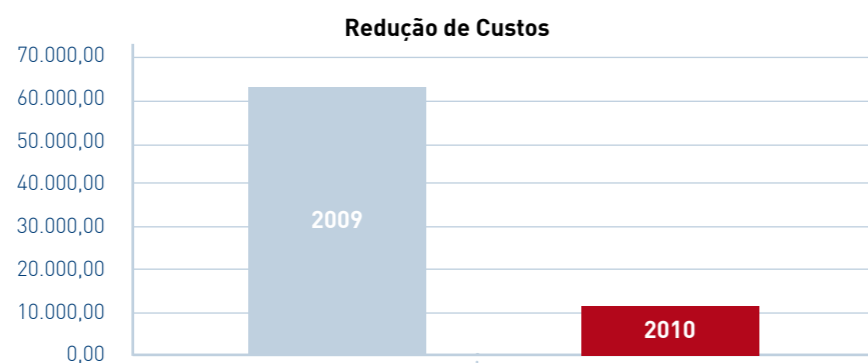


Fig. 6

Despesas de Representação

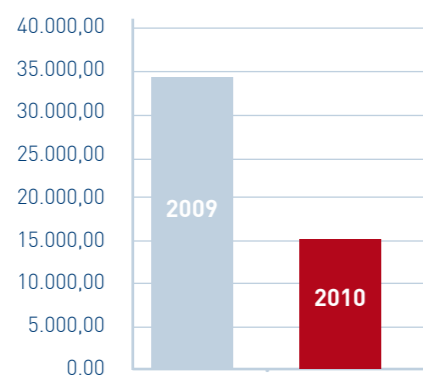


Fig. 7

Seguros

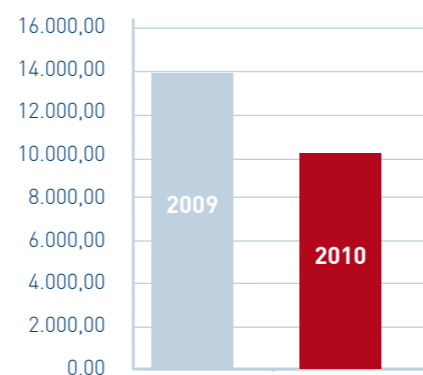
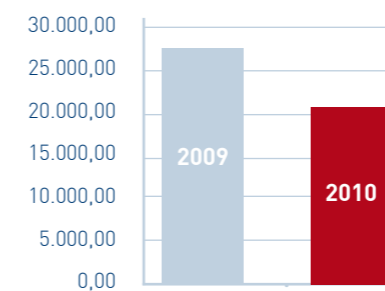


Fig. 8

Renting Viaturas



Combustíveis

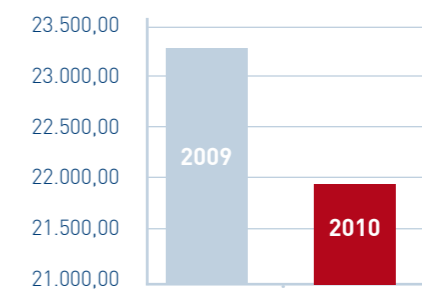


Fig. 9

Fig. 10

Da análise dos gráficos das figuras 7, 8, 9 e 10 constam as sub-rubricas que tiveram maior relevância na redução de custos.



Leasing

A sociedade cumpriu integralmente o plano de pagamentos relativo aos contratos de leasing que possui, mantendo vivas operações de leasing no montante de € 64.217,07.

Curto Prazo

Os empréstimos de curto prazo registam um aumento relativamente ao ano anterior, encerrando-se o exercício de 2010 com um total de € 443.223,05, versus € 398.892,91 no final do exercício de 2009.

Este aumento teve como principal origem o alargamento dos Prazos Médios de Recebimento de 132,5 dias em 2009 para 191,8 dias em 2010, o que se traduz no aumento da dívida de Clientes.

Existe uma redução da dívida a fornecedores por via do efeito da política financeira seguida ao longo de 2010, embora o Prazo Médio de Pagamento ter variado de 123,1 dias em 2009, para 141,7 dias em 2010.

Neste momento, e atendendo aos investimentos corpóreos realizados nos últimos três anos, a sociedade apenas realiza pequenas aquisições, de forma a conseguir dotar os seus Colaboradores, e indirectamente aos seus Clientes de todos os meios indispensáveis para a realização de um trabalho de qualidade.

Médio, Longo Prazo

Os empréstimos de médio prazo registam o montante de € 531.350,16 por via do recurso a financiamentos obtidos através dos programas de apoio a Tesouraria das Pequenas e Médias Empresas QREN IV e VI.



Dívidas à Administração Fiscal e à Segurança Social

A sociedade não tem em mora qualquer dívida à Administração Fiscal, nem à Segurança Social, nem a quaisquer outras entidades públicas.

Aplicação de Resultados

Em relação aos resultados de 2010, a Administração propõe que o Resultado Líquido seja aplicado da seguinte forma:

- Resultados Transitados € 5.443,79

Esta proposta está alinhada com o período de grave crise económica, financeira e social, ponderando que alguma contenção na distribuição de dividendos terá vantagens no reforço dos Capitais Próprios e redução do endividamento. Estes rácios e indicadores serão de extraordinária importância para a manutenção da credibilidade da MeiosTec e da sua Gestão prudente, mas simultaneamente preparada para os desafios a que estará exposta até à retoma da economia.

O Conselho de Administração agradece a colaboração de todos aqueles que apoiaram a MeiosTec durante 2010, nomeadamente aos seus accionistas, Colaboradores internos, e entidades externas, que em muito contribuíram para que este exercício fosse positivo.

Alfragide, 30 de Março de 2011
Conselho de Administração

Rubricas	Notas	Datas	
		31-12-2010	31-12-2009
ACTIVO			
ACTIVO NÃO CORRENTE			
Activos fixos tangíveis		103,187.74	86,344.74
Propriedades de Investimento			
Goodwill			
Activos Intangíveis			
Activos Biológicos			
Participações Financeiras - Mét. Equiv. Patrimon.			
Participações Financeiras - outros métodos			
Accionistas / Sócios			
Outros activos financeiros			
Activos por impostos diferidos			
TOTAL DO ACTIVO NÃO CORRENTE		103,187.74	86,344.74
ACTIVO CORRENTE			
Inventários		90,296.15	91,841.09
Activos Biológicos			
Clientes		1,599,561.25	1,493,326.01
Adiantamentos a fornecedores			
Estado e outros entes públicos		4,703.46	19,260.36
Accionistas / sócios			
Outras contas a receber		457,447.01	365,935.01
Diferimentos		162,858.30	110,628.68
Activos financeiros detidos para negociação		6,631.46	1,835.96
Outros activos financeiros		8,333.23	7,083.23
Activos não correntes detidos para venda			
Caixa e depósitos bancários		7,740.29	19,656.32
TOTAL DO ACTIVO CORRENTE		2,337,571.15	2,109,566.66
TOTAL DO ACTIVO CORRENTE E NÃO CORRENTE		2,440,758.89	2,195,911.40
CAPITAL PRÓPRIO E PASSIVO			
CAPITAL PROPRIO			
Capital realizado		200,000.00	200,000.00
Acções (quotas) próprias			
Outros instrumentos de capital próprio			
Prémios de emissão			
Reservas Legais		16,427.11	16,427.11
Outras reservas			
Resultados Transitados		222,351.81	172,552.56
Ajustamentos em activos financeiros			
Excedentes de revalorização			
Outras variações no capital próprio			
Resultado líquido do período		5,443.79	49,799.25
Interesses minoritários			
TOTAL DO CAPITAL PROPRIO		444,222.71	438,778.92
PASSIVO			
PASSIVO NÃO CORRENTE			
Provisões			
Financiamentos Obtidos		614,352.16	220,390.82
Responsabilidades por benefícios pós-emprego			
Passivos por impostos diferidos			
Outras contas a pagar			
TOTAL DO PASSIVO NÃO CORRENTE		614,352.16	220,390.82
PASSIVO CORRENTE			
Fornecedores		825,560.42	1,079,740.96
Adiantamento de Clientes			
Estado e outros entes públicos		101,636.05	91,194.95
Accionistas / Sócios			
Financiamentos Obtidos		360,223.05	280,868.22
Outras Contas a Pagar		94,764.50	84,937.53
Diferimentos			
Passivos financeiros detidos para negociação			
Outros Passivos financeiros			
Passivos não correntes detidos para venda			
TOTAL DO PASSIVO CORRENTE		1,382,184.02	1,536,741.66
TOTAL DO PASSIVO		1,996,536.18	1,757,132.48
TOTAL DO CAPITAL PROPRIO E DO PASSIVO		2,440,758.89	2,195,911.40

MEIOSTEC - Tecnologias de Informação SA
 Demonstração (individual/consolidada) dos resultados por naturezas

PERÍODO FINDO EM: 31/DEZEMBRO/2010

RENDIMENTOS E GASTOS	NOTAS	Períodos	
		31-12-2010	31-12-2009
Vendas e serviços prestados		2,501,726.55	3,379,990.55
Subsídios à exploração			
Ganhos/Perdas imputados de subsidiárias, assoc. e empreend. Conj.			
Variação nos inventários da produção			
Trabalhos para a própria entidade		57,149.48	42,545.05
Custo das mercadorias vendidas e matérias consumidas		-1,401,860.85	-1,791,618.58
Fornecimentos e serviços externos		-481,604.87	-933,983.51
Gastos com pessoal		-577,144.91	-599,062.33
Imparidades de inventários (perdas/reversões)			86.42
Imparidades de dívidas a receber (perdas/reversões)			0.00
Provisões (aumentos/reduções)			
Imparidade de investimentos não depreciáveis/amortizáveis (perdas/reversões)			
Aumentos/Reduções de justo valor			0.00
Outros rendimentos e ganhos		30,066.94	63,497.64
Outros gastos e perdas		-29,606.92	-15,537.24
Resultado antes de depreciações, gastos de financiam. e impostos		98,725.42	145,918.00
Gastos/reversões de depreciação e de amortização		-30,877.86	-30,148.51
Imparidade de investim. depreciáveis/amortizáveis (perdas/reversões)			
Resultado Operacional (antes de gastos de financiam. e impostos)		67,847.56	115,769.49
Juros e rendimentos similares obtidos		285.55	576.79
Juros e gastos similares suportados		-48,953.90	-55,515.62
Resultado antes de impostos		19,179.21	60,830.66
Imposto sobre rendimento do período		-13,735.42	-11,031.41
Resultado líquido do período		5,443.79	49,799.25
Resultado das actividades descontinuadas (líquido de impostos) incluído no resultado líquido do período			
Resultado líquido do período atribuível a: (2)			
Detentores de Capital da empresa-mãe			
Interesses minoritários			
Resultado por acção básico		0.00	0.00

MEIOSTEC

Rua dr. Nuno Rodrigues dos Santos, nº2 A
ALFRAGIDE
2610-064 Amadora

☎ 219 383 140

📠 219 383 149

comercial@meiostec.pt
www.meiostec.pt

